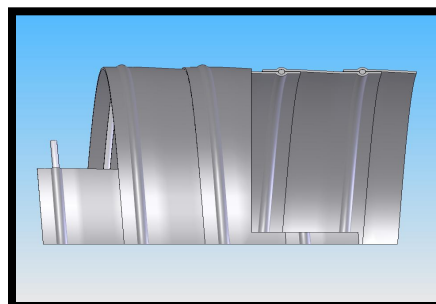


Klima- und Lüftungsschlauch P 2 Rhedach



Leichter und hochflexibler Spiralschlauch aus Weich-PVC mit innenliegendem, verdeckt eingeschweißtem Federstahldraht.

- Farbe:** grau oder weiß, Sonderfarben nach Absprache möglich
- Temperaturbeständigkeit:** 0° bis + 60° C,
- Einzellängen:** 0,5 m Fixlängen, Rollenware nach Absprache möglich
- Einsatzgebiete:** Luft-, Dampf- und Staubabsaugung, Kondensation der Dämpfe an Wäschetrocknern, Solarientchnik, Textilfaserabsaugung, Küchenabluft, klassische Klima- und Lüftungstechnik,

NW / mm	Gewicht kg / m	Material- stärke mm	Biege- radius mm	Max. Druck bar	Max. Vakuum bar
112	0,45	0,4	78	0,20	0,08
112 / 117	0,48	0,4	81	0,20	0,07
112 / 125	0,50	0,4	88	0,20	0,06
145	0,61	0,4	102	0,15	0,05
160	0,61	0,4	102	0,15	0,05

Technische Daten gemessen bei + 20° C.